

COMUNE DI VILLONGO
 PROVINCIA DI BERGAMO

PIANO DI GOVERNO DEL TERRITORIO

DOCUMENTO DI PIANO 2.0

INQUADRAMENTO TERRITORIALE
 VIABILISTICO E MOBILITA'

Dott. Arch. **PIERGIORGIO TOSETTI**
 via G. Paglia 22/a Bergamo 24100
 tel/fax 035/220260



Collaboratori:
 Dott. Arch. Diego Facchinetti (U.T.C. Comune Villongo)
 Dott. Arch. Vittorio Pagetti

scala: 1:4000

data: MARZO 2014

agg.:

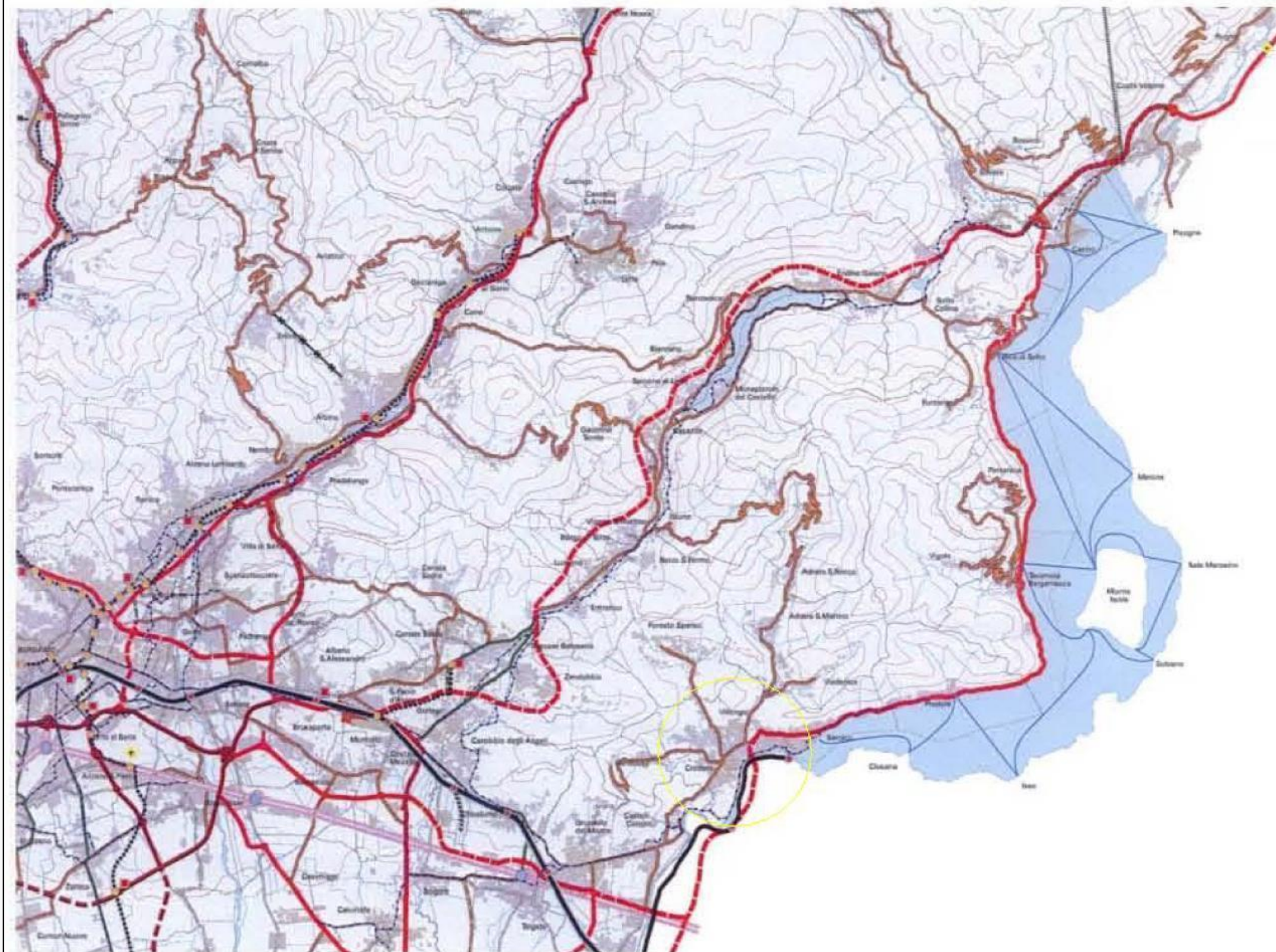
tav.

2

Adozione: D.C.C. n° 1 del 24/04/2014

Approvazione: D.C.C. n° 26 del 21/10/2014

Pubblicazione sul BURL n° del



- LEGENDA**
 (Le Normative di Attivazione di Reti sono v' costituite dagli articoli del Titolo II della parte seconda)
- RETE VIARIA (Classificazione della rete stradale ai sensi del D.Lgs. 3004/92 n. 281)**
- RETE AUTOSTRADALE (Categoria A)**
- Autostada esistente
 - Autostada di previsione
 - Connessioni autostadali
 - Siculi
- RETE PRINCIPALE (Categoria B, C)**
- Categoria B esistente
 - Categoria B di previsione
 - Categoria C esistente
 - Categoria C di previsione
- RETE SECONDARIA (Categoria D)**
- esistente
 - di previsione
- RETE LOCALE (Categoria F)**
- esistente
 - di previsione
- Tutti in galleria (esistenti e di previsione)
 - Rete ciclovia (principali e secondarie)
- RETE FERROVIARIA E TRAMVIARIA**
- Linee ferroviarie esistenti
 - Linee ferroviarie esistenti da adeguare sui polsteri
 - Linee ferroviarie di previsione
 - Linee ferroviarie ad Alta Capacità
 - Ferrovie ferroviarie esistenti e di previsione
 - Linee tramviarie di previsione
 - Ferrovie tramviarie di previsione
 - Ferrovie esistenti
 - Ferrovie di previsione
- RETI DI NAVIGAZIONE LACUALE**
- Linee del servizio esistenti
- INFRASTRUTTURE AEROPORTUALI**
- Aeroporto
- CENTRI DI SCAMBIO INTERMODALE**
- PER IL TRASPORTO MERCI**
- Pol logistici di previsione localizzati
 - Pol logistici di previsione localizzati
- PER IL TRASPORTO PASSEGGERI**
- Nodi di livello